



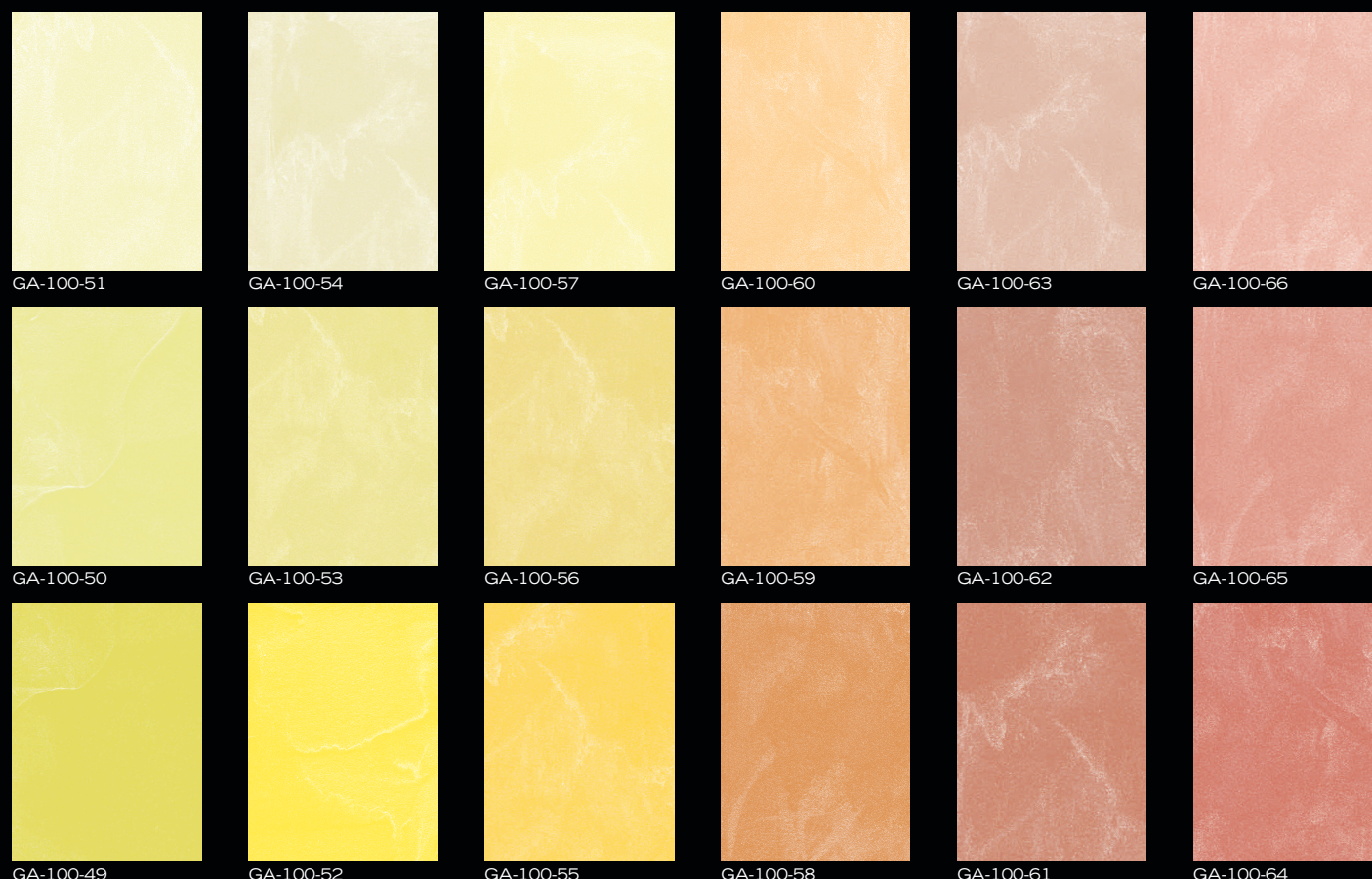
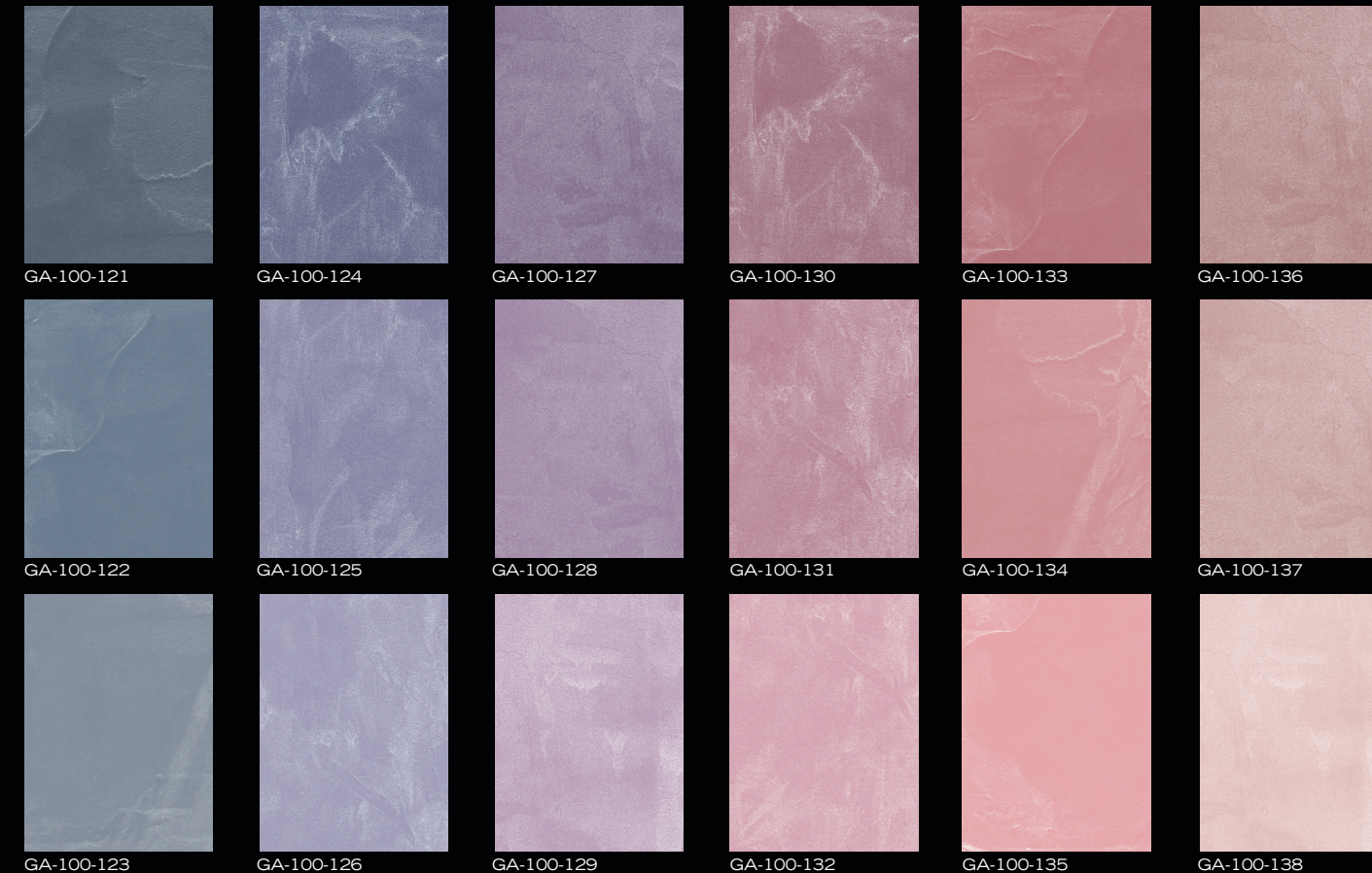
La finitura DAMASK si applica su fondo lavabile e si può utilizzare a spatola (americana) fino a raggiungere l'effetto desiderato. È possibile utilizzarla su supporti diversi come cartongesso, intonaco premiscelato, intonaco civile, gesso, ed addirittura plastica, legno, alluminio, ferro, lamiera zincata, purchè preventivamente trattati con specifici fondi.

Der Schlussanstrich DAMASK wird auf einen abwaschbaren Grund aufgetragen, und es kann mit dem Spachtel (Glättkelle) gearbeitet werden, bis der gewünschte Effekt erreicht ist. Er kann auf verschiedenen Untergründen wie Gipskarton, Fertigmaltz, Normalputz, Gips und sogar auf Plastik, Holz, Aluminium, Eisen und verzinktem Blech angewandt werden, vorausgesetzt, er wurde vorher mit der entsprechenden Grundierung behandelt.

The paint DAMASK has to be applied on washable bottom and it can be used by stainless steel trowel, till reaching wished effect. It is possible to use it on various supports as inner plasterboard, outer plaster (also if pre-mixed), gypsum, and even in plastic, wood, aluminum, iron, sheet galvanized preventively dealt with specific primers.

Wykończenie DAMASK nakłada się na podkład zmywalny i można używać szpachli (typu amerykańskiego) aż do uzyskania oczekiwanego rezultatu. Można aplikować na różnych podłożach jak karton gips, tynki cementowo-wapienne, tynki trójwarstwowe, gips, a nawet plastik, drewno, aluminium, metal, blachę ocynkowaną, jeśli najpierw nałożymy odpowiedni podkład.

Отделка DAMASK наносится на моющуюся поверхность, используя шпатель (американский), до достижения желаемого эффекта. Краску можно наносить на разные основы, такие как гипсокартон, готовая штукатурка и её смеси, гипс, мел и даже пластик, дерево, алюминий, железо, оцинкованный лист, если их предварительно обработали специальными средствами.



Le tinte rappresentate si ottengono partendo da un fondo bianco. Prima di eseguire il lavoro, si consiglia di effettuare prove pratiche su un pannello dimostrativo. L'effetto finale del prodotto dipenderà comunque dalla manualità dell'applicatore e dalla quantità applicata.

Die dargestellten Farben erzielt man auf einem weißen Untergrund. Vor dem Arbeitsbeginn sollten praktische Tests auf einer Probestafel gemacht werden. Der Endeffekt hängt jedoch von der Geschicklichkeit des Anwenders und der aufgetragenen Menge ab.

Colors here represented were obtained starting from a white basecoat. Before executing the work, we suggest to make some practice in a real sample. Final effect of the product may depend from manual skills of the applicator and from quantity applied.

Przedstawione barwy uzyskuje się zaczynając o białego podkładu. Przed wykonaniem pracy należy przeprowadzić próby na panelu pokazowym. Efekt końcowy zależy również od zręczności osoby wykonującej prace oraz od nakładanej ilości.

Представленные цвета можно получить, выходя из белого фона. Перед началом работы рекомендуется осуществить практическую пробу на демонстрационной панели. Конечный эффект зависит, в любом случае, от ручных навыков аппликатора и количества нанесённой краски.

