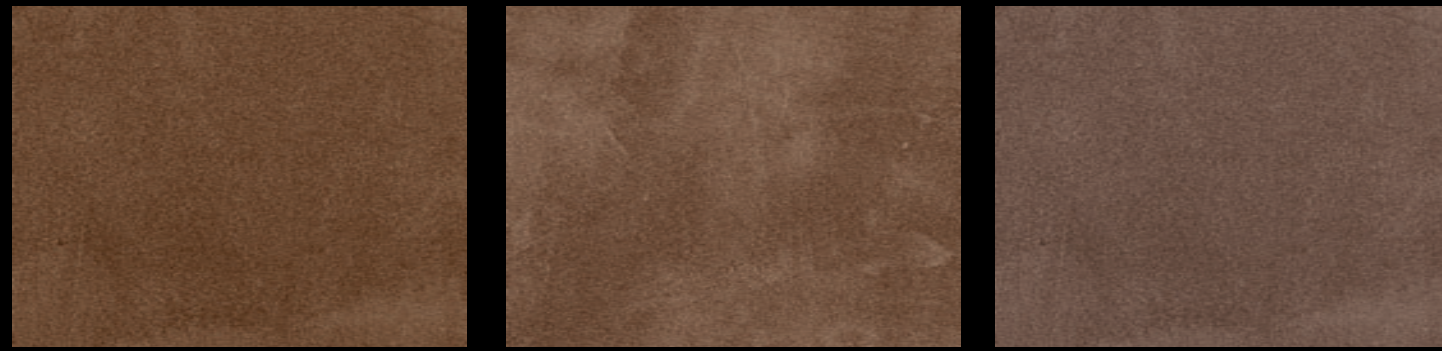




GA 102 - 18 GA 102 - 10 GA 102 - 19



GA 102 - 09 GA 102 - 02 GA 102 - 05



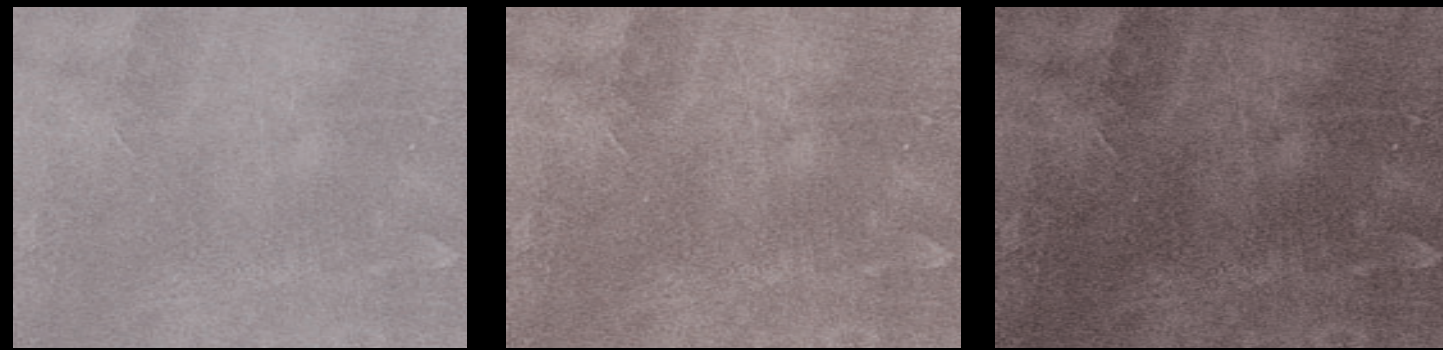
GA 102 - 03 GA 102 - 06 GA 102 - 04



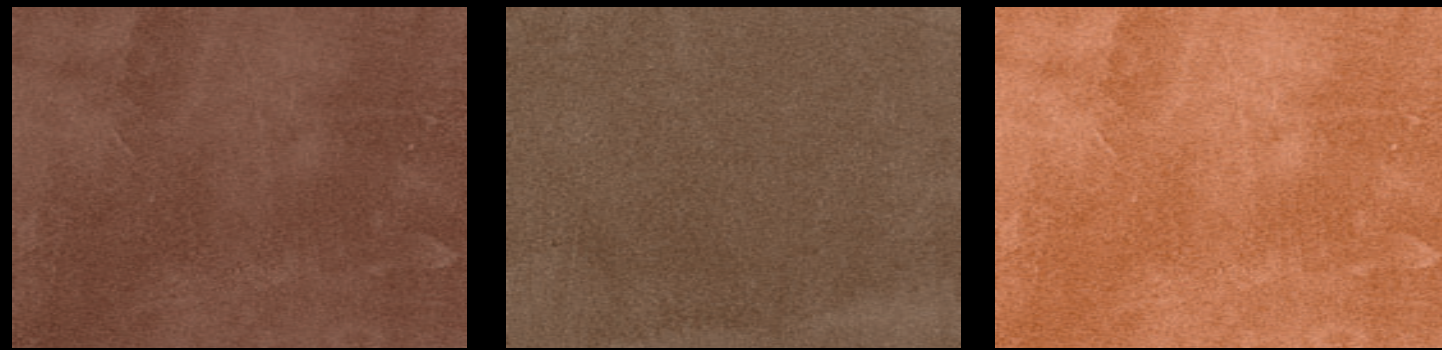
GA 102 - 40 GA 102 - 41 GA 102 - 42



GA 102 - 11 GA 102 - 20 GA 102 - 21



GA 102 - 31 GA 102 - 12 GA 102 - 32



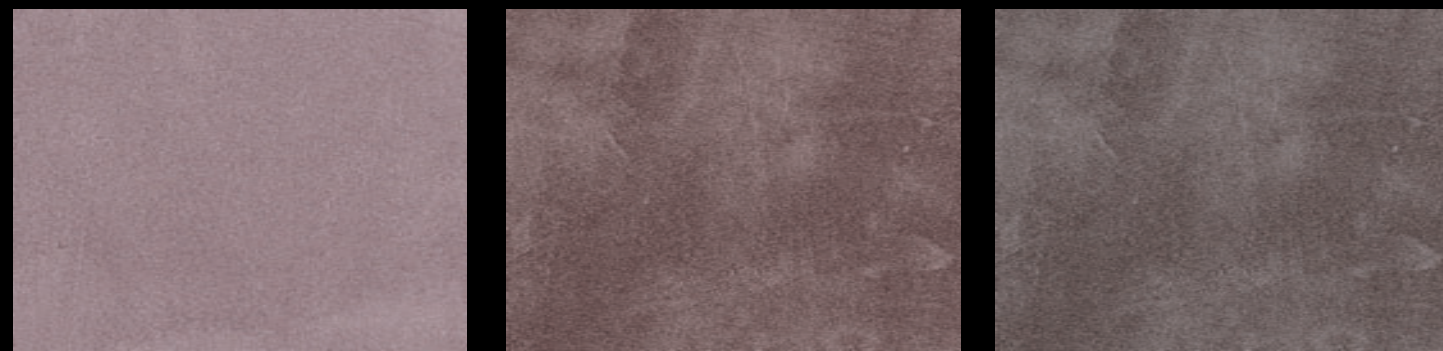
GA 102 - 08 GA 102 - 01 GA 102 - BRONZE



GA 102 - 43 GA 102 - 44 GA 102 - 45



GA 102 - 22 GA 102 - 23 GA 102 - 24



GA 102 - 15 GA 102 - 16 GA 102 - 33



GA 102 - 07 GA 102 - 14 GA 102 - 39



GA 102 - 46 GA 102 - 47 GA 102 - 48



GA 102 - 25 GA 102 - 26 GA 102 - 27



GA 102 - 34 GA 102 - 13 GA 102 - 35



GA 102 - 28 GA 102 - 29 GA 102 - 30



GA 102 - 36 GA 102 - 37 GA 102 - 38



Le tinte rappresentate si ottengono partendo da un fondo bianco. Prima di eseguire il lavoro, si consiglia di effettuare prove pratiche su un pannello dimostrativo. L'effetto finale del prodotto dipenderà comunque dalla manualità dell'applicatore e dalla quantità applicata.

Die dargestellten Farben erzielt man auf einem weißen Untergrund. Vor dem Arbeitsbeginn sollten praktische Tests auf einer Probestafel gemacht werden. Der Endeffekt hängt jedoch von der Geschicklichkeit des Anwenders und der aufgetragenen Menge ab.

Colors here represented were obtained starting from a white basecoat. Before executing the work, we suggest to make some practice in a real sample. Final effect of the product may depend from manual skills of the applicator and from quantity applied.

Kolory są uzyskiwane zaczynając od białego tła. Przed rozpoczęciem pracy należy przeprowadzić badania na mniemszym panelu. Efekt końcowy produktu będzie zależał jednak od zdolności aplikatora i ilości nałożonego produktu.

Представленные цвета можно получить, выходя из белого фона. Перед началом работы рекомендуется осуществить практическую пробу на демонстрационной панели. Конечный эффект зависит, в любом случае, от ручных навыков аппликатора и количества нанесённой краски.

La finitura MINERAL si applica su fondo lavabile e si può utilizzare a spatola (americana) fino a raggiungere l'effetto desiderato. È possibile utilizzarla su supporti diversi come cartongesso, intonaco premiscelato, intonaco civile, gesso ed addirittura plastica, legno, alluminio, ferro, lamiera zincata purchè preventivamente trattati con specifici fondi. Le tinte qui riprodotte, pur essendo realizzate dal vero, debbono considerarsi indicative. Pertanto si consiglia di verificare il colore scelto su un campione dal vivo.

Der Schlussanstrich MINERAL wird auf einen abwaschbaren Grund aufgetragen, und es kann mit dem Spachtel (Glättkelle) gearbeitet werden bis der gewünschte Effekt erreicht ist. Er kann auf verschiedenen Untergründen wie: Gipskarton, Fertigputz, Normalputz, Gips und sogar auf Plastik, Holz, Aluminium, Eisen und verzinktem Blech angewandt werden, vorausgesetzt, er wurde vorher mit der entsprechenden Grundierung behandelt. Die hier gezeigten Farben verstehen sich als reine Richtwerte, obwohl sie naturgetreu realisiert wurden. Daher wird empfohlen, die gewählte Farbe anhand eines Musters zu überprüfen.

The paint MINERAL has to be applied on washable bottom and it can be used by steel-spatula, till reaching the wished effect. It is possible to use it on various supports as inner plasterboard, outer plaster (also if pre-mixed), gypsum, and even in plastic, wood, aluminum, iron, sheet galvanized preventively dealt with specific primers. Colors of this color-

chart, even if made by real paint, have to be considered indicative. So, we suggest to verify chosen colors in a real sample.

Отделка MINERAL наносится на моющуюся поверхность, используя шпатель (американский), до достижения желаемого эффекта. Краску можно наносить на разные основы, такие как гипсокартон, готовая штукатурка и её смеси, гипс, мел и даже пластик, дерево, алюминий, железо, оцинкованный лист, если их предварительно обработали специальными средствами. Цвета в представленной таблице являются ориентировочными. Поэтому рекомендуется проверить выбранный цвет на конкретной поверхности.

Отделка MINERAL наносится на моющуюся поверхность, используя шпатель (американский), до достижения желаемого эффекта. Краску можно наносить на разные основы, такие как гипсокартон, готовая штукатурка и её смеси, гипс, мел и даже пластик, дерево, алюминий, железо, оцинкованный лист, если их предварительно обработали специальными средствами. Воспроизведённые цвета хотя и соответствуют реальным, но всё же должны считаться ориентировочными. Поэтому рекомендуется проверить выбранный цвет на конкретной поверхности.