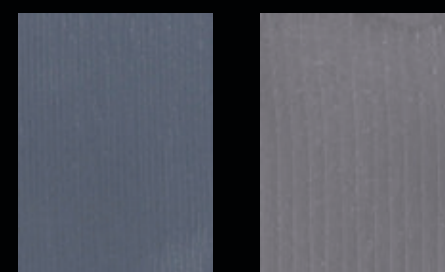
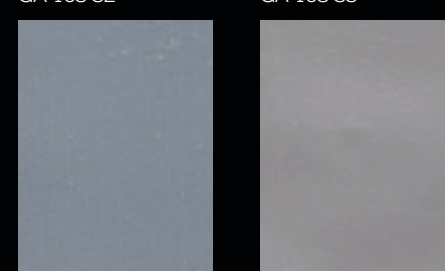


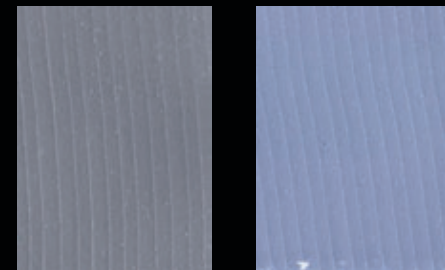
GA-105-31 GA-105-34



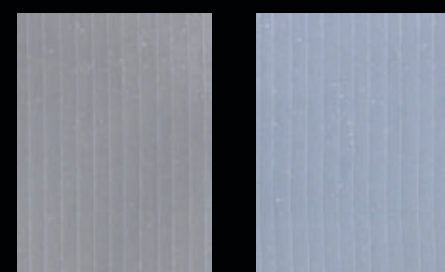
GA-105-32 GA-105-35



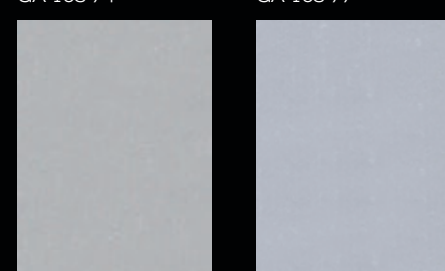
GA-105-33 GA-105-36



GA-105-73 GA-105-76



GA-105-74 GA-105-77



GA-105-75 GA-105-78

La finitura PEARL si applica su fondo lavabile e si può utilizzare a pennello o a rullo fino a raggiungere l'effetto desiderato. È possibile utilizzarla su supporti diversi come cartongesso, intonaco premiscelato, intonaco civile, gesso, ed addirittura plastica, legno, alluminio, ferro, lamiera zincata purché preventivamente trattati con specifici fondi.

Der Schlussanstrich PEARL wird auf einen abwaschbaren Grund aufgetragen und es kann mit dem Pinsel oder der Rolle gearbeitet werden bis der gewünschte Effekt erreicht ist. Er kann auf verschiedenen Untergründen wie Gipskarton, Fertigputz, Normalputz, Gips und sogar auf Plastik, Holz, Aluminium, Eisen und verzinktem Blech angewandt werden, vorausgesetzt, sie wurde vorher mit der entsprechenden Grundierung behandelt.

The paint PEARL has to be applied on washable bottom and it can be used by paint-brush or paint-roller, till reaching the wished effect. It is possible to use it on various supports as inner plasterboard, outer plaster (also if pre-mixed), gypsum, and even in plastic, wood, aluminum, iron, sheet galvanized preventively dealt with specific primers.

PEARL może być nakładany na podkład zmywalny i można do tego użyć szpachelki (amerykańskiej), aby osiągnąć pożądaną efekt. Można użyć różnych powierzchni, takich jak płyty gipsowo-kartonowej, tynki gipsowe zmieszanej, gips, a nawet plastik, drewno, aluminium, żelazo, blacha ocynkowana, pod warunkiem że zostały pomalowane odpowiednim podkładem.

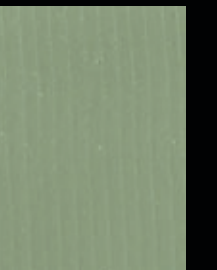
Отделка PEARL наносится на моющуюся поверхность, используя шпатель (американский), до достижения желаемого эффекта. Краску можно наносить на разные основы, такие как гипсокартон, штукатурка и др смеси, гипс, мел и даже пластик, дерево, алюминий, железо, оцинкованный лист, если их предварительно обработали специальными средствами.



GA-105-79



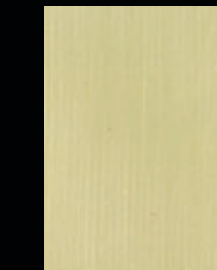
GA-105-82



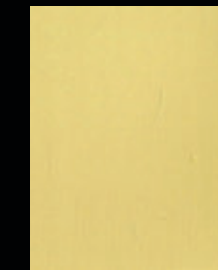
GA-105-85



GA-105-88



GA-105-91



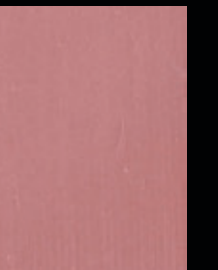
GA-105-94



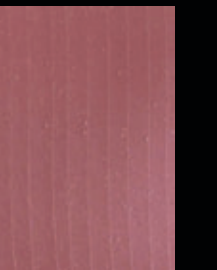
GA-105-97



GA-105-100



GA-105-103



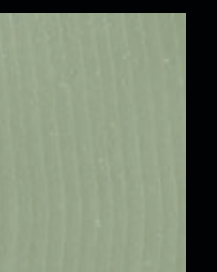
GA-105-106



GA-105-80



GA-105-83



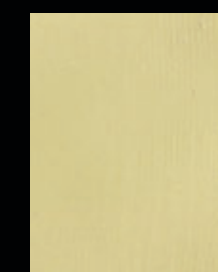
GA-105-86



GA-105-89



GA-105-92



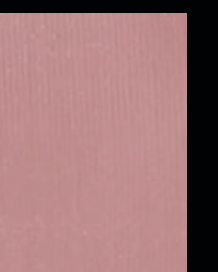
GA-105-95



GA-105-98



GA-105-101



GA-105-104



GA-105-107



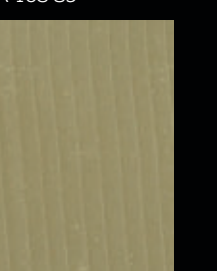
GA-105-81



GA-105-84



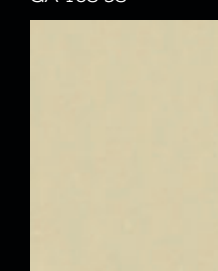
GA-105-87



GA-105-90



GA-105-93



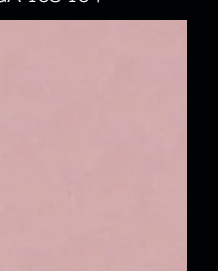
GA-105-96



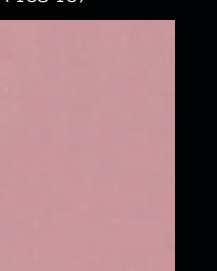
GA-105-99



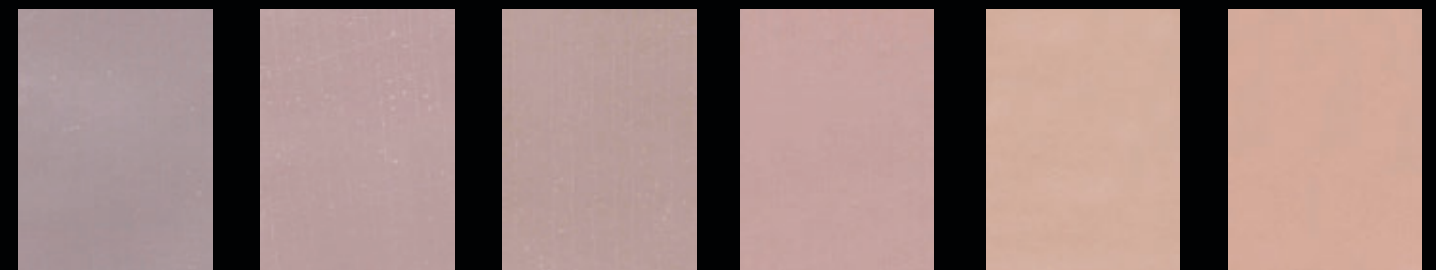
GA-105-102



GA-105-105



GA-105-108



GA-105-39 GA-105-42 GA-105-45 GA-105-48 GA-105-51 GA-105-54



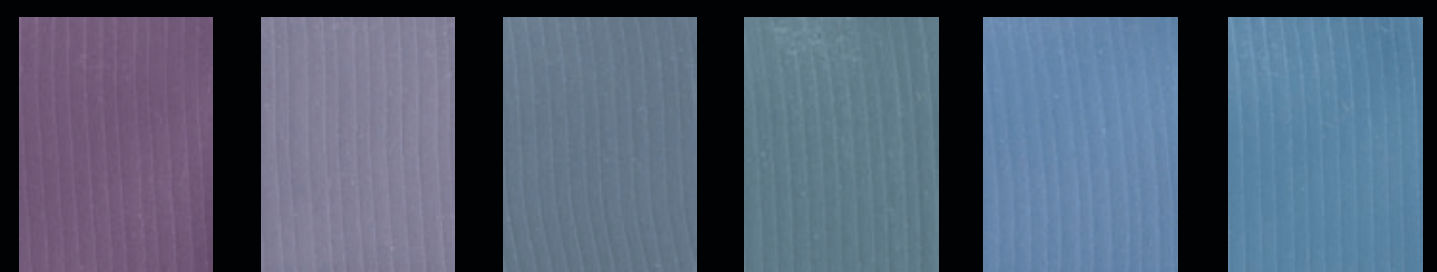
GA-105-38 GA-105-41 GA-105-44 GA-105-47 GA-105-50 GA-105-53



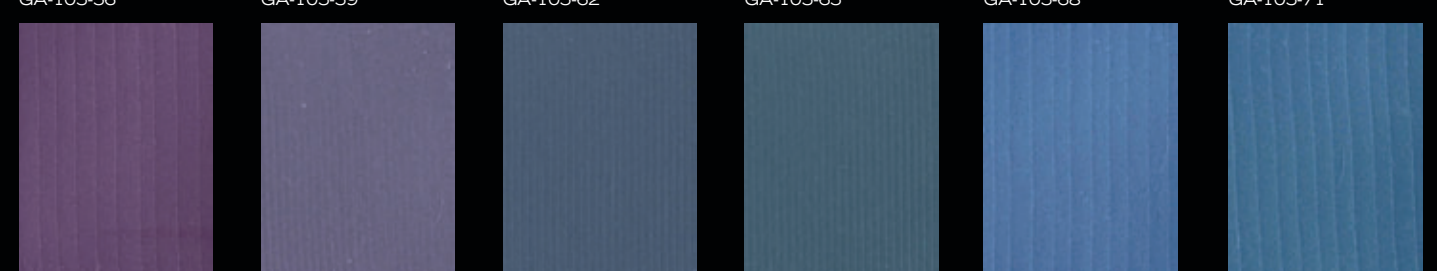
GA-105-37 GA-105-40 GA-105-43 GA-105-46 GA-105-49 GA-105-52



GA-105-57 GA-105-60 GA-105-63 GA-105-66 GA-105-69 GA-105-72



GA-105-56 GA-105-59 GA-105-62 GA-105-65 GA-105-68 GA-105-71



GA-105-55 GA-105-58 GA-105-61 GA-105-64 GA-105-67 GA-105-70

Le tinte rappresentate si ottengono partendo da un fondo bianco. Prima di eseguire il lavoro, si consiglia di effettuare prove pratiche su un pannello dimostrativo. L'effetto finale del prodotto dipenderà comunque dalla manualità dell'applicatore e dalla quantità applicata.

Die dargestellten Farben erzielt man auf einem weißen Untergrund. Vor dem Arbeitsbeginn sollten praktische Tests auf einer Probetafel gemacht werden. Der Endeffekt hängt jedoch von der Geschicklichkeit des Anwenders und der aufgetragenen Menge ab.

Colors here represented were obtained starting from a white basecoat. Before executing the work, we suggest to make some practice in a real sample. Final effect of the product may depend from manual skills of the applicator and from quantity applied.

Przedstawione barwy uzyskuje się zaczynając o białego podkładu. Przed wykonaniem pracy należy przeprowadzić próby na panelu pokazowym. Efekt końcowy zależy również od zręczności osoby wykonującej prace oraz nakładanej ilości.

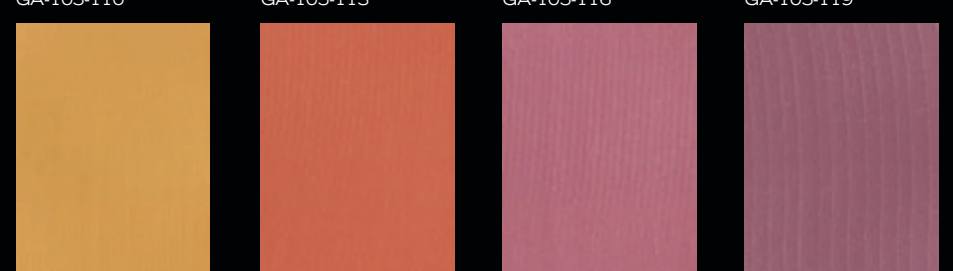
Представленные цвета можно получить, выходя из белого фона. Перед началом работы рекомендуется осуществить практическую пробу на демонстративной панели. Конечный эффект зависит, в любом случае, от ручных навыков аппликатора и количества нанесённой краски.



GA-105-111 GA-105-114 GA-105-117 GA-105-120



GA-105-110 GA-105-113 GA-105-116 GA-105-119



GA-105-109 GA-105-112 GA-105-115 GA-105-118